

# Jura E4

## Ontkalking van uw machine

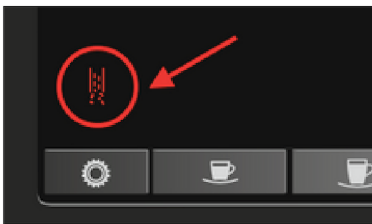


**Duur :**  
45 minuten in totaal

**Volledige uitleg :**  
p.22 in uw gebruiksaanwijzing.



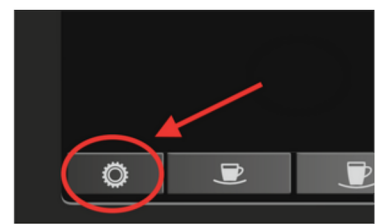
**Wat u nodig hebt:**  
3 reinigingstabletten (Jura of Solute)



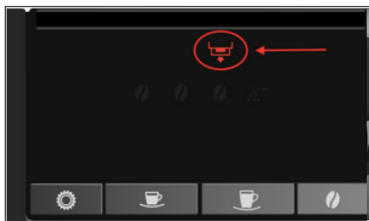
Het ontkalkingssymbool licht op.



Verwijder het filter uit het waterreservoir.



Druk ongeveer 2 sec. op de toets 'Programmeerstand'.



Het restwaterbaksymbool licht op.



Gooi de inhoud van de koffieresidubak in uw compost.



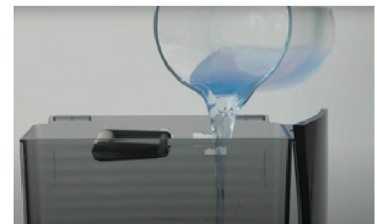
Het watersymbool knippert.



Leeg het waterreservoir. Plaats vervolgens een container onder de heetwateruitloop.



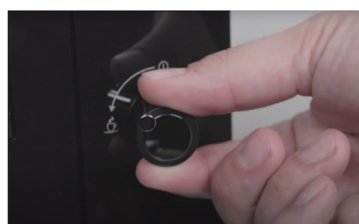
Los 3 ontkalkingstabletten op in een container met 500ml water.



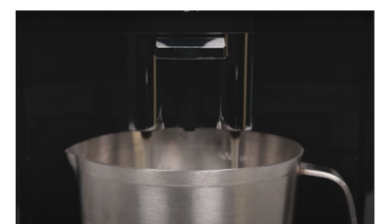
Vul het waterreservoir met de oplossing en plaats het terug.



De koffiesymbolen op het display knipperen van rechts naar links.



Open de draaiknop.



Er stroomt meerdere keren water uit de heetwateruitloop.



De koffiesymbolen op het display knipperen van links naar rechts.



Sluit de draaiknop.



Het ontkalkingsproces wordt voortgezet en het symbool van de restwaterbak gaat branden.



Leeg de restwaterplateau en de residukoffiebak.



Plaats alles terug op zijn plaats.



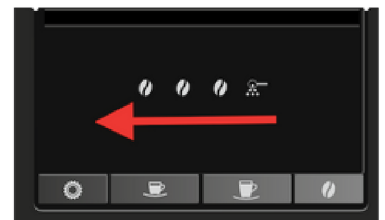
Het symbool van het waterreservoir brandt.



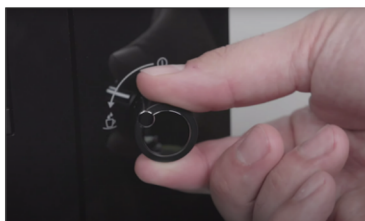
Leeg het reservoir en spoel het goed af zodat er geen resten van het product meer zijn?



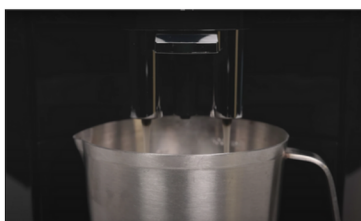
Vul het waterreservoir met vers water en plaats het terug.



De graansymbolen knipperen van rechts naar links.



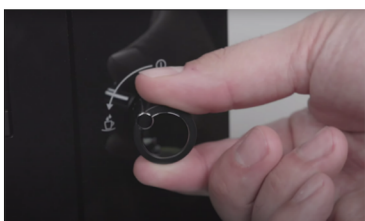
Open de draaiknop.



Het water stroomt meerdere keren en het proces stopt automatisch.



De symbolen knipperen van links naar rechts.



Sluit de draaiknop.



Het ontkalkingsproces gaat verder en het symbool van de restwaterbak licht op.



Maak de bakken leeg en plaats ze voorzichtig terug.

# Geniet van een lekkere koffie !