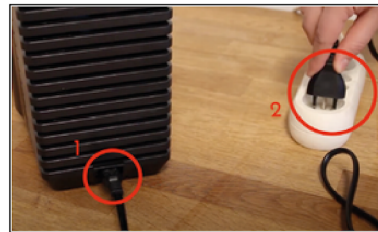


Gebruik van het Jura Cool Control

Inbedrijfstelling



Installeer de koelkast (ook wel "Cool Control" genoemd) op een vlakke oppervlak.



Sluit beide uiteinden van de elektrische kabel aan.

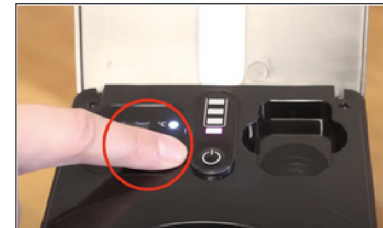
De melkpeilindicator zetten



Verwijder de container, de deksel en de staaf van de Cool Control.



Druk op de "Aan/Uit"-knop om de Cool Control in te schakelen



Vervolgens, druk ongeveer 3 seconden op de kalibratietoets



De lampjes knipperen en er klinkt een geluidssignaal. Het is voltooid!

Koeling van de melk



Plaats de container en de staaf in de Cool Control



Vul de container met koude melk en sluit deze af met het deksel



Verbind de melkslang van de koffiemachine met de Cool Control.



Druk op de "Aan/Uit"-knop om de Cool Control in te schakelen. Het is nu klaar voor gebruik!