

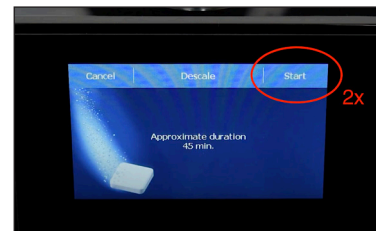
## Détartrage sur demande de la machine\*



« Détartrer appareil » apparaît sur l'écran.



Appuyez sur « Détartrage ».



Appuyez 2x sur le bouton « Démarrage ».



« Videz le bac d'égouttage » apparaît. Videz le bac et le récipient à marc de café, puis remettez-les en place.



« Détartrant dans réservoir d'eau » apparaît. Retirez le réservoir d'eau et videz-le.



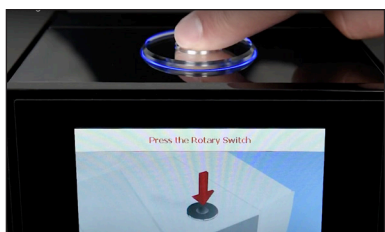
Dissolvez entièrement **quatre** tablettes de détartrage dans un récipient contenant 800 ml d'eau.



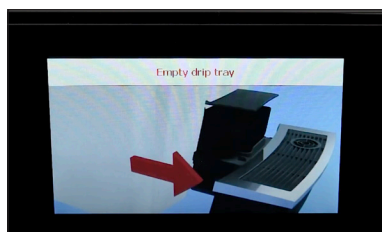
Remplissez le réservoir d'eau avec la solution (complètement dissoute) puis remettez-le en place.



« Pressez Rotary Switch » apparaît. Placez alors un récipient sous les buses de café et la buse d'eau chaude.



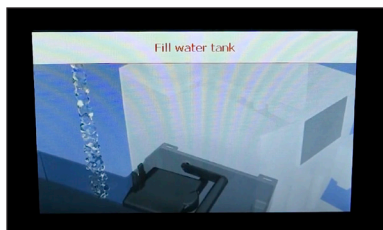
Appuyez sur le Rotary Switch. « Détartrage machine » apparaît et de l'eau coule plusieurs fois.



L'opération s'interrompt, «Videz le bac d'égouttage » apparaît.



Videz le bac d'égouttage et le récipient à marc de café, puis remettez-les en place.



« Remplissez le réservoir » d'eau apparaît. Videz les récipients et replacez-les sous les buses.



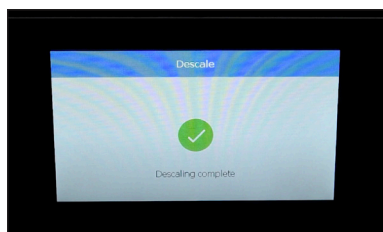
Retirez le réservoir et rincez-le soigneusement. Remplissez le ensuite avec de l'eau fraîche.



Le cycle de détartrage se poursuit jusqu'à afficher « Videz le bac d'égouttage ».



Videz le bac d'égouttage et le récipient à marc de café, puis remettez-les en place.



Le détartrage est terminé. L'écran d'accueil s'affiche.



Et c'est fini ! Juste à temps pour prendre une bonne tasse de café Javry :-)

## \*Détartrage proactif

Pour réaliser le détartrage de manière proactive, appuyez sur «P» pour accéder au mode de programmation. Ensuite, tournez le Rotary Switch jusqu'à atteindre « Statut d'entretien». Sélectionnez cette rubrique et sélectionnez « Détartrage ». Lancez le programme et suivez les étapes mentionnées ci-avant.