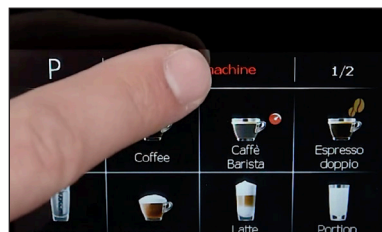


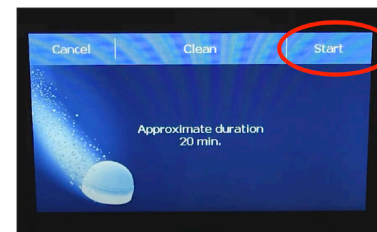
## Nettoyage sur demande de la machine\*



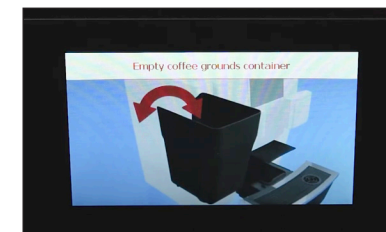
« Nettoyer appareil » apparaît sur l'écran.



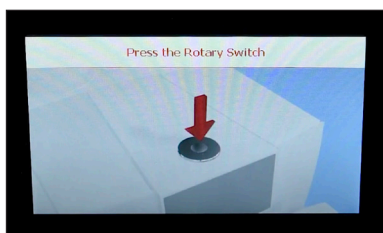
Appuyez sur « Nettoyer machine ».



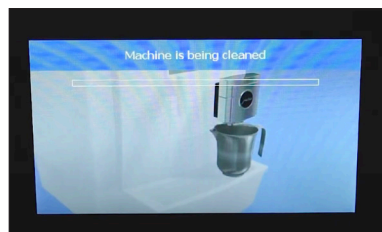
Appuyez 2x sur le bouton « Démarrage ».



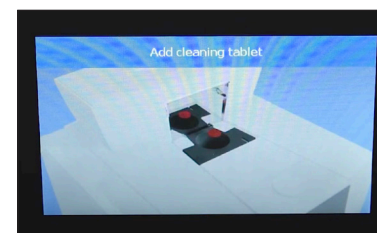
« Videz récipient marc de café » apparaît. Videz le bac et le récipient à marc de café, puis remettez-les en place.



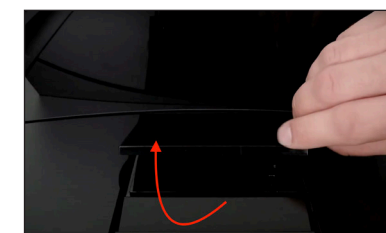
« Presser Rotary Switch » apparaît. Placez alors un récipient sous les buses de café et la buse d'eau chaude.



Appuyez sur le Rotary Switch. « Nettoyage machine » apparaît et de l'eau coule plusieurs fois.



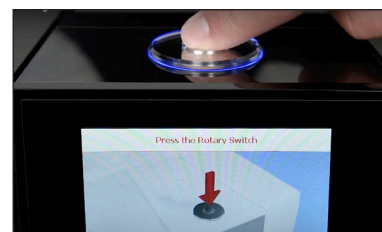
L'opération s'interrompt, « Insérez une pastille détergente » apparaît.



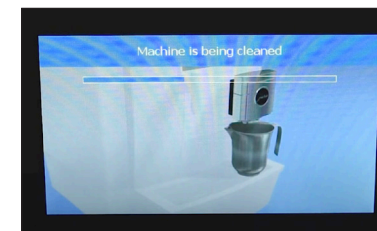
Ouvrez le couvercle de l'entonnoir de remplissage pour café moulu.



Ajoutez une pastille de nettoyage dans l'entonnoir de remplissage.



Fermez le couvercle de l'entonnoir de remplissage et appuyez sur le Rotary Switch.



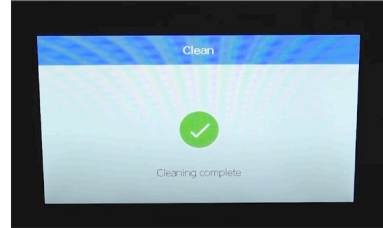
« Nettoyage machine » apparaît et de l'eau coule plusieurs fois.



L'opération s'arrête automatiquement. « Vider récipient marc de café » apparaît.



Videz le bac d'égouttage et le récipient à marc de café, puis remettez-les en place.



Le nettoyage est terminé. L'écran d'accueil s'affiche.



Et c'est fini ! Juste à temps pour prendre une bonne tasse de café Javry :-)

## *\*Nettoyage proactif*

Pour réaliser le nettoyage de manière proactive, appuyez sur «P» pour accéder au mode de programmation. Ensuite, tournez le Rotary Switch jusqu'à atteindre « Statut d'entretien ». Sélectionnez cette rubrique et sélectionnez « Nettoyage ». Lancez le programme et suivez les étapes mentionnées ci-avant.