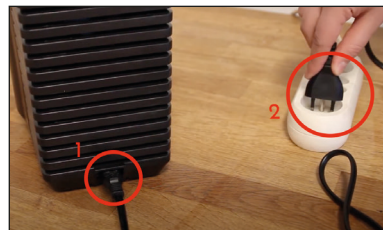


Mise en service



Installez le frigo (aussi appelé « Cool Control ») sur une surface plane.



Branchez les deux extrémités du câble électrique.

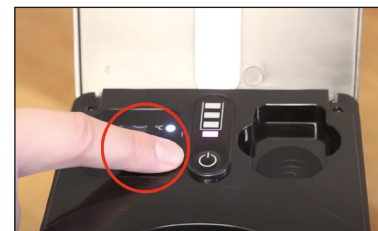
Etallonnage de l'indicateur de niveau de lait



Retirez le récipient en inox et le couvercle l'adaptateur.



Appuyez sur la touche « Marche/ Arrêt » afin d'allumer le Cool Control.



Ensuite, appuyez environ 3 secondes sur la touche de calibrage.



Les lumières clignotent et un signal sonore retentit. C'est terminé !

Refroidissement du lait



Placez le récipient en inox dans le Cool Control, ainsi que la tige métallique et l'adaptateur.



Remplissez le récipient en inox de lait froid, puis fermez avec le couvercle.



Reliez le tuyau de lait de la machine à café à l'adaptateur.



Appuyez sur la touche « Marche/ Arrêt » afin d'allumer le Cool Control. Il est prêt à l'utilisation !